



fiche n°7

## LES ESPÈCES ENVAHISSANTES DE L'UDON

**La notion d'envahissement se traduit par une colonisation rapide et importante des cours d'eau et de ses abords par une espèce végétale ou animale.**

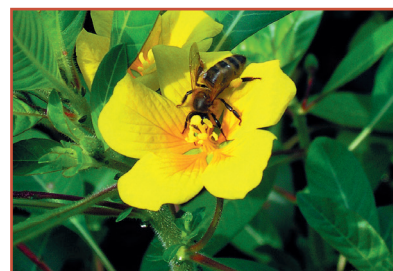
Sur l'Oudon, cet envahissement est dû à des espèces exotiques qui se développent au détriment des espèces locales. Ainsi, on observe la prolifération d'une plante aquatique appelée Jussie, de ragondins, de rats musqués.



### LA JUSSIE (LUDWIGIA SP)

#### COMMENT LA RECONNAÎTRE ? :

- fleur jaune de 2 à 3 cm de diamètre ;
- plante annuelle ;
- floraison : de mai à septembre ;
- formation de tapis de végétation dense à la surface de l'eau ;
- mode de reproduction : rhizome végétatif et bouturage.



Jussie

**En cas de doute, contacter un technicien de rivière pour une détermination.**

#### CAUSES DE L'ENVAHISSMENT :

- plante importée d'Amérique du Sud pour agrémenter les plans d'eau ou les aquariums ;
- introduction dans les cours d'eau à l'occasion de nettoyage ou de vidange ;
- diffusion par la navigation, la faune et le courant ;
- le développement des plants est favorisé par les excès d'ensoleillement et les faibles écoulements.

#### CONSÉQUENCES :

##### Sur le milieu aquatique :

- envasement ;
- disparition de la faune et de la flore locale.

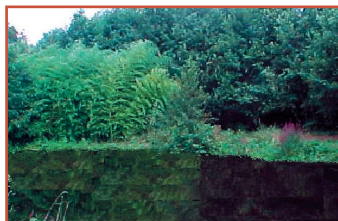
##### Sur les usages :

- gêne pour la pêche, la navigation.

##### Économiques :

- coût d'enlèvement important.

Avant



Après envahissement



L'Oudon à Cossé le Vivien

#### MOYENS DE LUTTE OU DE GESTION :

- on peut prévenir son implantation en favorisant la création d'ombrage (voir fiche n°3) ou en améliorant les écoulements (voir fiches d'information sur les ouvrages) ;
- l'élimination totale de la jussie est impossible, les actions à mener visent à limiter et gérer sa prolifération ;
- la méthode la plus efficace et la plus respectueuse du milieu est l'arrachage manuel. Cette technique permet de prélever les racines et d'éviter la propagation des fragments de Jussie.

#### SUIVRE QUELQUES CONSEILS

- Ne pas acheter ou bouturer de la Jussie.
- Mettre en place des filtres lors de la vidange des étangs.

#### À ÉVITER ABSOLUMENT

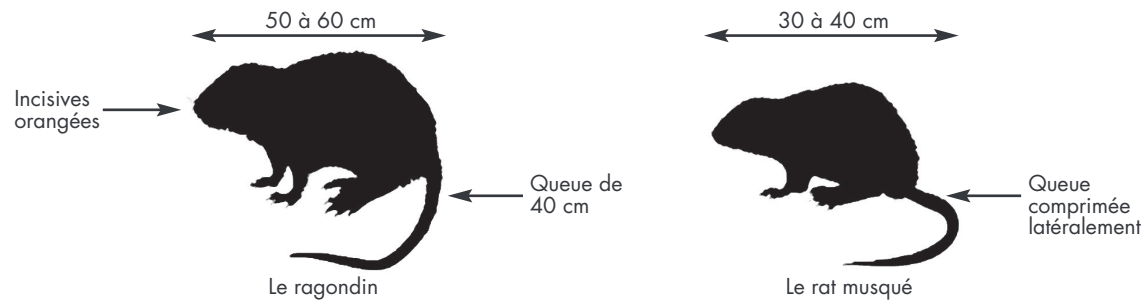
- Pas d'intervention individuelle non encadrée. En effet, on risque d'aggraver le phénomène d'invasion en favorisant le départ de boutures au fil de l'eau.
- Ne jamais cueillir ou faucher cette plante.

7



## LE RAGONDIN & LE RAT MUSQUÉ

### COMMENT LES RECONNAÎTRE ? :



### CAUSES DE L'ENVAHISSEMENT :

Espèces en provenance du continent américain, introduites en Europe pour leur fourrure.

### CONSÉQUENCES :

- dégradation des berges et des digues d'étangs ;
- risque sanitaire (vecteur de la Leptospirose, de la Douve du foie...) ;
- dégâts sur les cultures proches des cours d'eau ;
- risque d'accident (trou dans la berge).



Le ragondin

### MOYENS DE LUTTE :

#### Le Piégeage par cages (méthode sélective)

Le piégeage à l'aide d'une cage peut être pratiqué par tous et toute l'année. Cependant il est nécessaire de faire une déclaration en mairie. De plus, il est obligatoire de surveiller la cage tous les jours afin de vérifier les prises et procéder à la destruction des animaux piégés par une méthode efficace n'occasionnant pas de souffrances à l'animal.



Cage piège

#### Le Tir

La destruction par tir du ragondin et du rat musqué peut être pratiquée, de jour uniquement, par les personnes titulaires d'un permis de chasser sous réserve de l'accord du détenteur du droit de chasse.

### SUIVRE QUELQUES CONSEILS

- Utiliser des gants pour manipuler les cages.
- Comptabiliser les prises pour faciliter le suivi des populations.

### À ÉVITER ABSOLUMENT

- L'utilisation d'appâts empoisonnés car ils ne sont pas sélectifs et dégradent la qualité de l'eau.



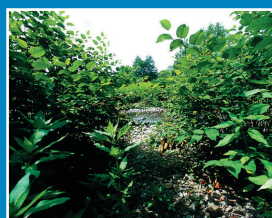
Il existe d'autres espèces envahissantes (exemple: Myriophylle du Brésil, Renouée du Japon, Elodée dense, Poisson chat, Ecrevisse américaine, Tortue de Floride...) N'hésitez pas à contacter les techniciens de rivière pour les informer de leur présence et éventuellement les déterminer.



Myriophylle du Brésil



Ecrevisse américaine



Renouée du Japon



Tortue de Floride